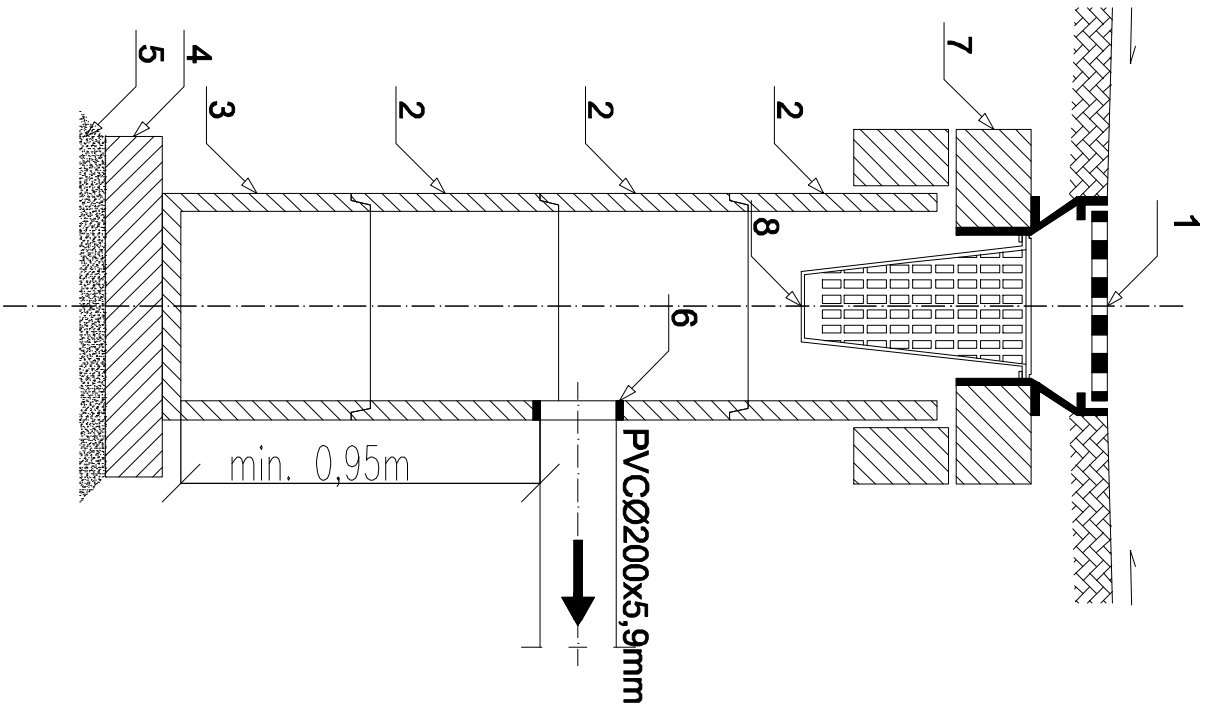



# WPUST ULICZNY - PRZEKRÓJ



## Oznaczenia:

- 1 - Wpust uliczny kolejzowy klasy D400 o wymiarach 620x420mm mocowany na luzno i na zawiasie, wykonany z żeliwa szarego (zgodnie z normą PN-EN 124). Głębokość osadzenia kratki wpustu w korpusie min. 50mm.
- 2 - Prefabrykowane kręgi betonowe Ø500 mm h=500mm, z betonu C35/45, W10
- 3 - Prefabrykowane monolityczne dno Ø500 mm, z betonu C35/45, W10
- 4 - Płyta fundamentowa grubości 15 cm z betonu C12/15
- 5 - Podsypka z tłucznia lub żwiru grubości 7 cm
- 6 - Przejście szczelne i elastyczne, tuleja ochronna, wg PN-B-10729
- 7 - Płyta nastudzienna
- 8 - Jednoelementowy kosz na nieczystości o h=600 mm

Dopuszcza się zastosowanie rozwiązań równoważnych (np. innych producentów) o parametrach nie gorszych niż wskazane w projekcie

<div><div><div><div><div><div><b>CODEx</b></div><div></div></div></div><div><div><div><span></span></div><div><div>Biurowie Rzeszowskiej i Ekonomii (Ekonomicznej) Sądowej i Wydziału Sądowej Jawnie</div></div></div><div><div>63-000 Środa Włp. ul. Szachy 9 tel.: +48 61 622 91 20 fax: +48 61 622 91 21 sądowski@codex.pl www.codex.pl</div></div></div></div><div><div>Przedsiębiorstwo Budowa punktu selektywnego zbierania odpadów komunalnych wraz z niezbędną infrastrukturą dla gminy Kryn Włp.</div><div><div>Sędziem obywatelskim</div><div>Projekt wykonawczy</div></div></div></div></div>					
Typ / ywno: Wpust uliczny - przekrój					
Przebieg	Imię / nazwisko	Specjalność	Nazwa uprawnień	Podpis	Stawka
Projektowa:	mgr inż. Robert Ochowski	Instalacje sanitarne	WMP/0338/PWOS/10		120
Sprawdził:	mgr inż. Maciej Dzikowski	Instalacje sanitarne	UD/1487/PWOS/10		<div>Instalacje sanitarne</div> <div>brudniak 2016</div>